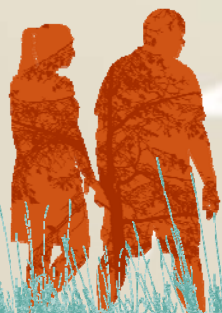


RED
ELÉCTRICA
CORPORACIÓN

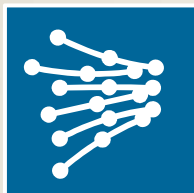
JUNTA GENERAL DE ACCIONISTAS 2014



The background features a stylized illustration of a landscape. In the foreground, there is a field of tall grass. In the middle ground, three people are walking away from the viewer. In the background, there are several high-voltage power line towers and power lines stretching across the sky. A flock of birds is flying on the left side. The entire scene is rendered in a light, golden-brown color palette.

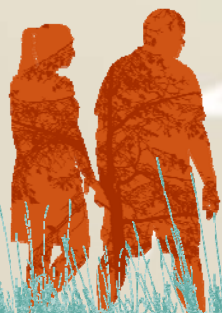
José Folgado Blanco

PRESIDENTE



RED
ELÉCTRICA
CORPORACIÓN

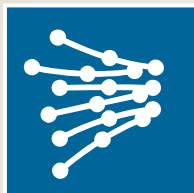
JUNTA GENERAL DE ACCIONISTAS 2014



The background features a stylized illustration of a landscape. In the foreground, there is a field of tall grass. Three silhouettes of people are walking through the grass. In the middle ground, several high-voltage power line pylons are visible, with power lines stretching across the scene. On the left side, a group of birds is flying. The overall color palette is dominated by shades of teal and yellow.

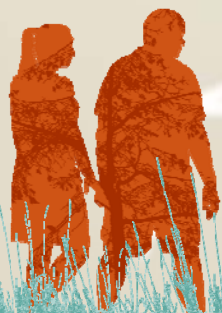
Rafael García de Diego Barber

SECRETARIO DEL CONSEJO DE ADMINISTRACIÓN



RED
ELÉCTRICA
CORPORACIÓN

JUNTA GENERAL DE ACCIONISTAS 2014





RED ELÉCTRICA
DE ESPAÑA

**En un contexto difícil,
Red Eléctrica ha sido
capaz de mostrar
su fortaleza con
un crecimiento
de su beneficio neto
del 7,5%.**

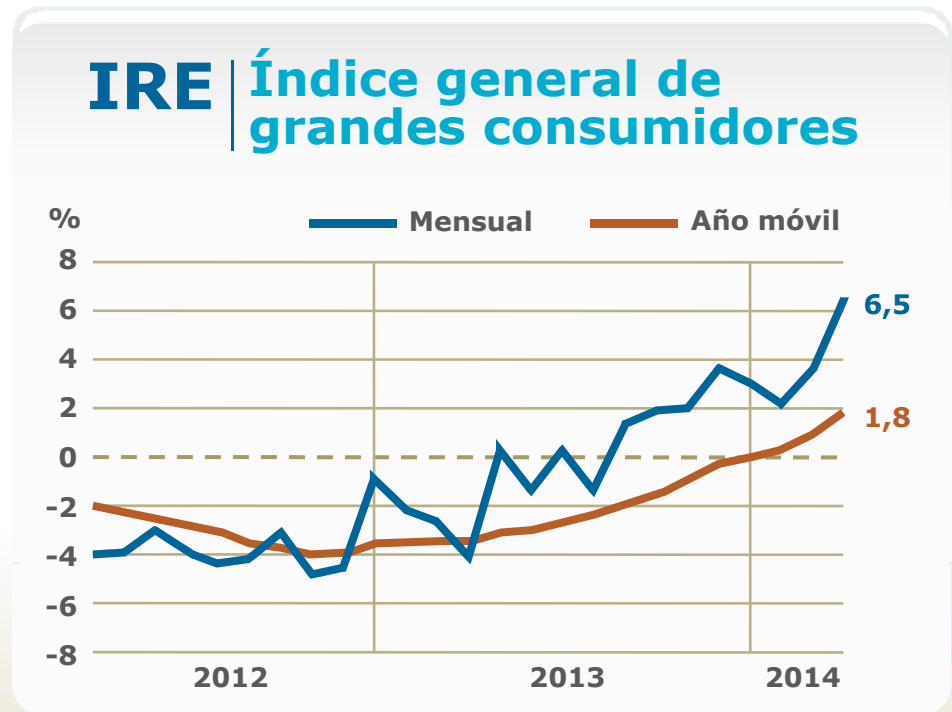




Contexto macroeconómico

Signos que evidencian el inicio de la recuperación económica

- ◆ Crecimientos del PIB en los últimos trimestres.
- ◆ Creación de empleo neto en los últimos meses.
- ◆ Estimación del crecimiento de la actividad económica en torno al 1% en 2014.



Fuerte aceleración del índice



Contexto macroeconómico

Factores en los que se sustenta la recuperación económica

- ◆ **Replanteamiento de la gestión y estrategia del sector empresarial.**
 - ❖ **Positivo saneamiento de las empresas.**
 - ❖ **Aumento de la competitividad.**
 - ❖ **Consistencia del saldo exterior de nuestra economía.**
- ◆ **Mejor clima de confianza y aumento de demanda interna.**



Reforma eléctrica

Nuevo marco regulatorio para garantizar la sostenibilidad económica y financiera del sistema

- ◆ **Real Decreto Ley 9/2013.**
 - ❖ Metodología transitoria de retribución de transporte para 2º semestre de 2013 y año 2014.

- ◆ **Nueva Ley del Sector Eléctrico.**
 - ❖ Establece mecanismos que limitan desajustes por déficit de ingresos.
 - ❖ Clarifica criterios de retribución de las actividades reguladas en línea con comparables europeas.

- ◆ **Real Decreto Ley 1047/2013.**
 - ❖ Nueva metodología de retribución del transporte de energía.
 - ❖ Elimina incertidumbre regulatoria.



Nueva regulación para garantizar la estabilidad del transporte de energía eléctrica

Transparente, estable y predecible

- ◆ Única metodología, con independencia de la puesta en servicio del activo.
- ◆ Se establecen periodos regulatorios de 6 años.

Sostenible

- ◆ Senda creciente de ingresos para el periodo 2015-2019 con un crecimiento medio anual del 3%.
- ◆ Tarifa de actividad de transporte de 1.622 M€ en 2014 y estimación de 1.685 M€ para 2015.

Incentivos a la eficiencia

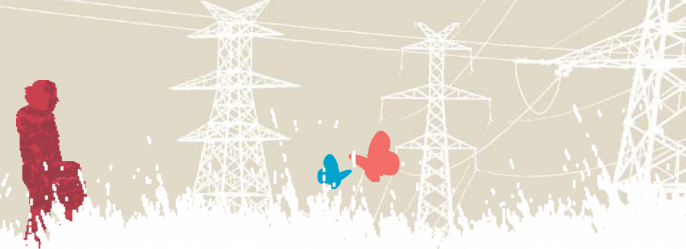
- ◆ Eficiencias operativas y a la disponibilidad de la red.



Política energética europea

Construcción del mercado interior de la energía

- ◆ **Necesidad de armonización regulatoria.**
 - ❖ Desarrollo de normas de ámbito europeo: seguridad de red, gestión de congestiones, capacidad de intercambio, etc.
- ◆ **Integración de mercados eléctricos.**
 - ❖ Acoplamiento de los mercados del sur-oeste de Europa.
- ◆ **Implementación del Tercer Paquete de medidas.**
 - ❖ Aplicación de reglas sobre integración de mercados, eficiencia energética y logro del 10 % de interconexión.

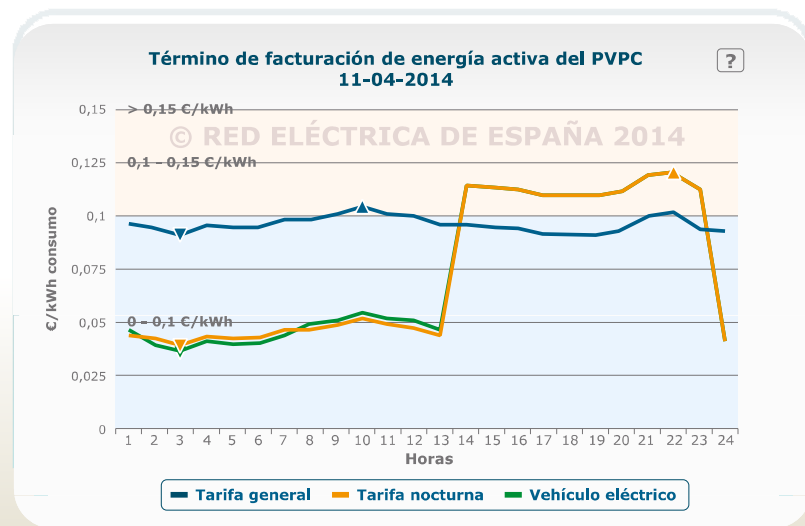


Precio voluntario para el pequeño consumidor

Sustituye a la Tarifa de Último Recurso

- ◆ Aplica a todos los consumidores con una potencia contratada no superior a 10 kW.

Información disponible en la web de Red Eléctrica:

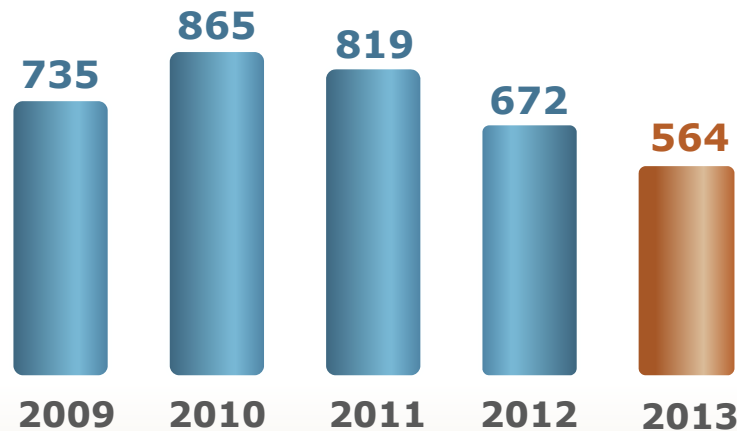


- ◆ Ofrece información transparente de los precios horarios de la energía.
- ◆ Permite ajustar el consumo en función del precio de cada hora.
- ◆ Ayuda a realizar un consumo inteligente de la electricidad.



Mejora de la red de transporte

Ritmo de inversión anual
(acorde con el contexto económico)
(Millones de €)



Más red en servicio

- ◆ **776 km** de nuevos circuitos.
- ◆ **162** nuevas posiciones.
- ◆ **2.525 MVA** más de capacidad de transformación.

Principales proyectos

- ◆ Eje Almaraz-Guillena, eje Guillena-Puebla de Guzmán y el eje Grado-Salas.
- ◆ Importante avance en la interconexión con Francia.

Red de transporte más mallada, mejor interconectada, y con mayor calidad de servicio.



Mejora de la red en las islas

Plan de mejora de activos

- ◆ Programa de renovación y mejora de instalaciones (proyecto MAR).
- ◆ Notable incremento de la calidad de servicio.

Alto nivel de inversiones

- ◆ 125-130 millones de euros anuales de inversión.
- ◆ Proyecto más destacado: Interconexión Mallorca-Ibiza.

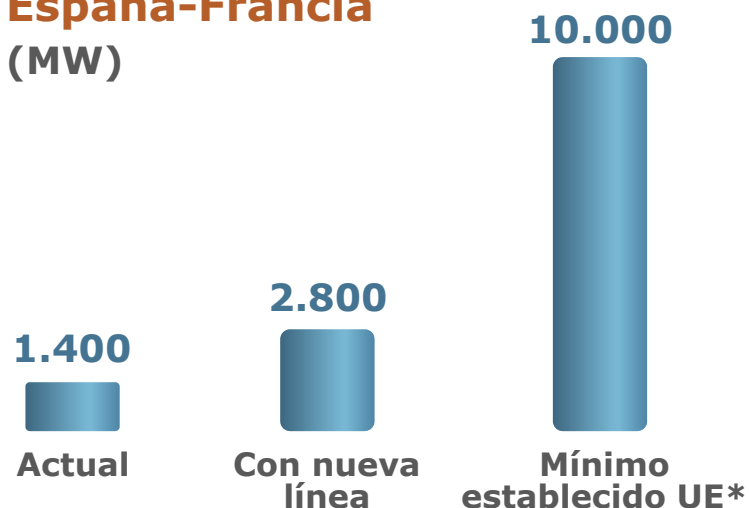
Enlace Península-Mallorca en cifras

- ◆ Aporta el 22 % de la demanda de Baleares.
- ◆ Supone el 18 % de ahorro en los costes de cobertura del sistema balear.
- ◆ Evita la emisión de 250.000 toneladas de CO₂



Refuerzo de interconexiones internacionales

Capacidad de intercambio España-Francia (MW)



* 10 % de la capacidad de generación instalada.

Nueva interconexión con Francia

- ◆ Duplica la actual capacidad de intercambio.
- ◆ Refuerza la seguridad del sistema ibérico.
- ◆ Mayor apoyo para la integración de renovables.
- ◆ 1ª interconexión con la red europea desde hace 30 años.

Horizonte 2020: nueva interconexión desde el País Vasco por el Golfo de Vizcaya*.

*Incluida en la lista de Proyectos de Interés Común de la Comisión Europea.



Integración de energías renovables

Demanda cubierta con renovables (%)



Otros datos de energías renovables

- ◆ Por **primera vez** la energía eólica es la tecnología que más contribuye a la cobertura de la demanda.
- ◆ **23 %** menos de emisiones de CO₂ derivadas de la producción eléctrica.
- ◆ **55 %** de la demanda del 1^{er} trimestre de 2014 cubierta con renovables.

CECRE
CECRE

Referente mundial en la integración segura de energías renovables.



Resultados 2013: principales magnitudes (en términos recurrentes)

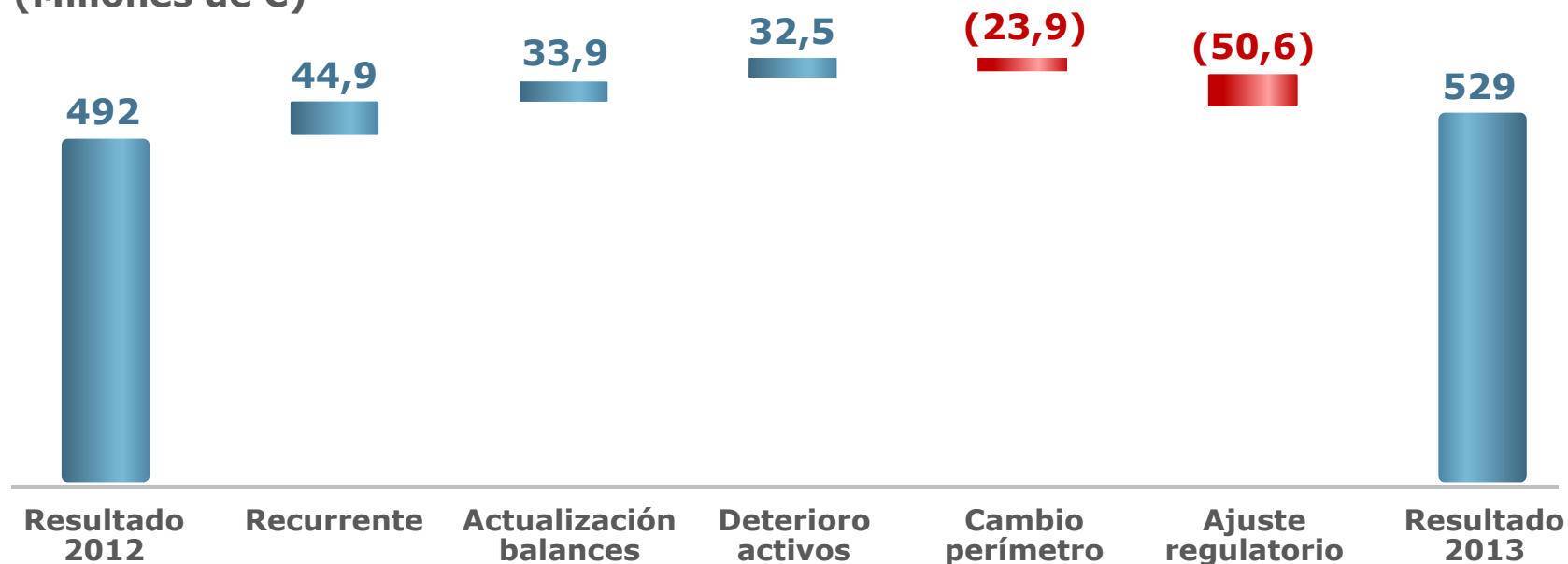
Millones de €	2012	2013	Δ%
Cifra de negocio	1.745	1.823	4,4
Resultado bruto de explotación (EBITDA)	1.292	1.369	5,9
Resultado neto de explotación (EBIT)	900	968	7,5
Resultado antes de impuestos	734	799	8,8
Resultado del ejercicio	513	558	8,8

El resultado recurrente del ejercicio ha crecido un 8,8 %.



Resultados 2013: conciliación beneficio neto

(Millones de €)



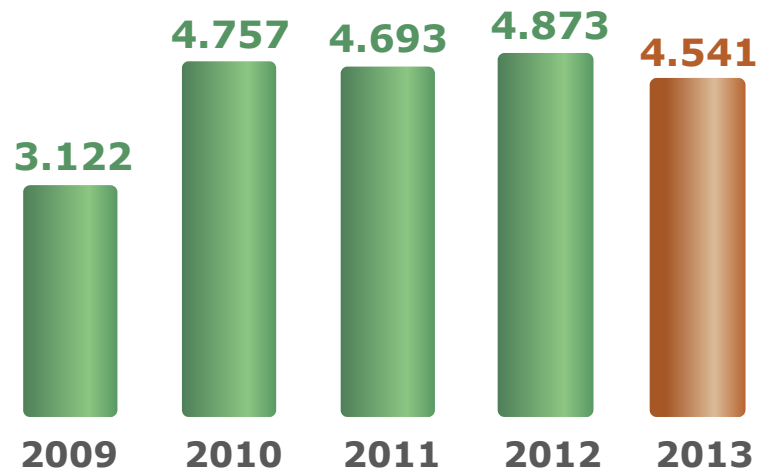
El resultado contable de 2013 ha crecido un 7,5 %.

En el 1^{er} trimestre de 2014 el resultado aumenta un 6 %.



Fortaleza financiera

Deuda financiera neta (Millones de €)



	2012	2013
Apalancamiento	71 %	67 %
Coste medio	3,8 %	3,8 %
Deuda neta/EBITDA	3,8 x	3,5 x

- ◆ El 88 % de la deuda a tipo fijo.
- ◆ Vida media de 5,7 años.

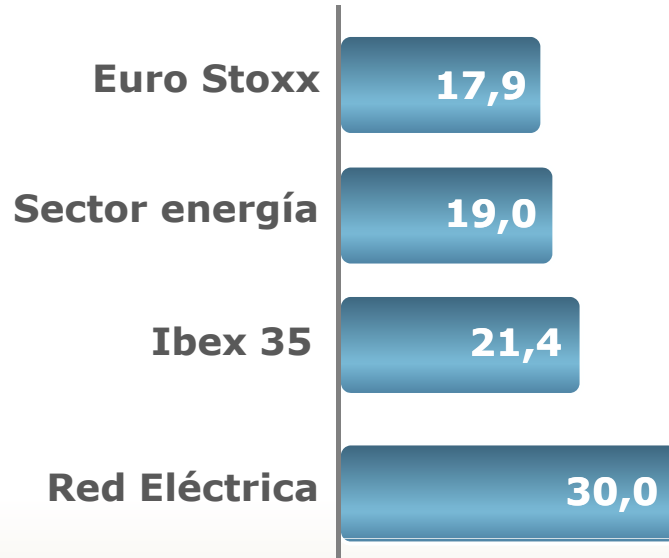
Nuestra fortaleza financiera, sólido punto de partida para el desarrollo de los objetivos empresariales.



Rentabilidad para el accionista

Evolución bursátil 2013

(%)



Dividendo por acción

(Euros)



Pay-out: 65 %

La acción en máximos históricos de cotización



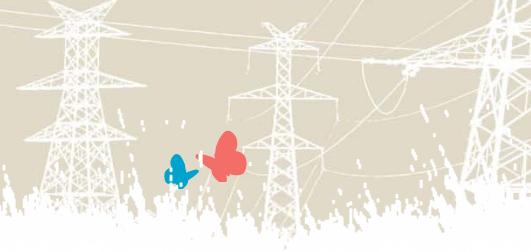
Responsabilidad corporativa y buen gobierno

Compromiso con nuestro entorno

- ◆ Estrategia de conservación de la biodiversidad.
 - ❖ Evitar áreas ricas en biodiversidad.
 - ❖ Protección de hábitats y especies.
- ◆ Control de emisiones contaminantes:
 - ❖ 39 % de emisiones compensadas con el Bosque de REE.

Compromiso con el equipo humano

- ◆ Creación de empleo estable y de calidad.
- ◆ Apuesta por la igualdad:
 - ❖ Incremento continuado de mujeres en plantilla.
 - ❖ 43,5 % de aumento de mujeres directivas en el periodo 2009-2013.
- ◆ Nuevo convenio colectivo:
 - ❖ Apuesta por la eficiencia, la conciliación y la sostenibilidad del marco laboral.



Responsabilidad corporativa y buen gobierno

Adopción de prácticas internacionales de gobierno corporativo

**Medidas de contrapeso
cargos de 1^{er} ejecutivo
y presidente del Consejo**

- ◆ Nombramiento de Consejera Independiente Coordinadora.

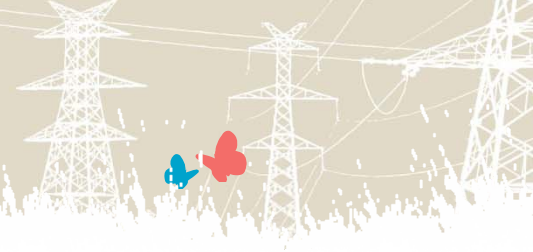
**Nueva estructura de
retribución del Consejo**

- ◆ Consolidación del principio de moderación retributiva.
- ◆ Retribución de consejeros externos compuesta únicamente por elementos fijos.

Diversidad de género

- ◆ 45 % de consejeras y 50 % de consejeras externas.

**Presencia en índices de sostenibilidad internacionales:
Dow Jones Sustainability Indices y FTSE4Good.**



Principales retos de futuro

- ◆ **Lograr un nivel óptimo de electrificación en el país.**
 - ❖ Reducción de la dependencia energética exterior.
 - ❖ Mayor integración de energías renovables.
 - ❖ Reducción de emisiones contaminantes.
- ◆ **Fortalecimiento de interconexiones internacionales.**
 - ❖ Desarrollo de grandes autopistas eléctricas (superredes).

Factores clave para un futuro energético más eficiente y sostenible.



Líneas estratégicas básicas

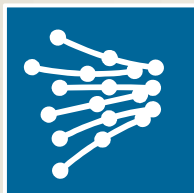
- ◆ **Desarrollo de las actividades como TSO.**
 - ❖ **Contribuir a la garantía del suministro de forma sostenible.**
- ◆ **Mayor eficiencia y optimización de los procesos operativos.**
 - ❖ **Generar valor a través de la mejora de márgenes operativos.**
- ◆ **Ampliación de la base de negocio.**
- ◆ **Potenciar la innovación tecnológica como palanca de crecimiento.**
- ◆ **Fomentar el talento para afrontar los retos de la compañía.**



Objetivos financieros 2014

- ◆ **Beneficio:** ritmo de crecimiento 4-5% .
- ◆ **Inversiones:** entre 500-550 millones de euros al año.

Seguiremos centrados en la creación de valor y en el desarrollo de una gestión empresarial basada en la excelencia, la responsabilidad corporativa y el buen gobierno.



RED
ELÉCTRICA
CORPORACIÓN

JUNTA GENERAL DE ACCIONISTAS 2014

